

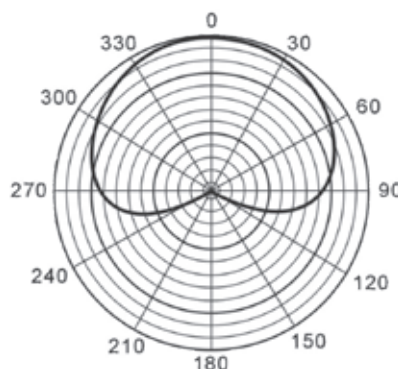
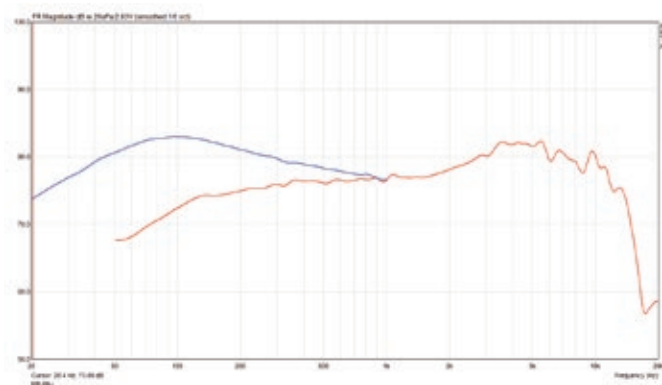
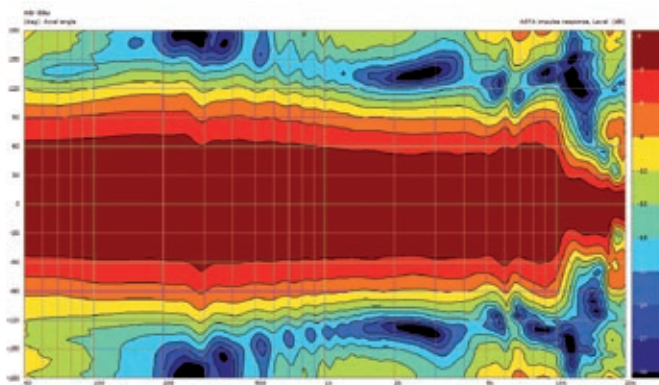
MB 88 U Dual - dyn. USB/XLR-Mikrofon



- ✓ Spezialmikrofon mit USB- und XLR-Anschluss, robuste Konstruktion
- ✓ Kompatibel zu jeder computerbasierten DAW
- ✓ Aufgrund der extrem detailreichen Klangreproduktion ideal zur Abnahme von Stimmen, akustischen Instrumenten und jeder anderen Klangquelle geeignet
- ✓ Hochwerte A/D-Wandler mit 16 bit und 48 kHz Samplingrate


Vorsicht!


- ▶ Entfernen Sie niemals den Korb des Mikrofons! Dadurch können Schäden an der empfindlichen Mikrofonkapsel entstehen.
 - ▶ Verhindern Sie ein Herunterfallen des Mikrofons, da dies schwere Schäden verursachen kann!
- ▶ Nehmen Sie das Mikrofon nach jeder Anwendung aus der Halterung und legen Sie es in die Transportverpackung. Zur Reinigung verwenden Sie nur ein leicht feuchtes Tuch.



Polardiagramm @ 1 kHz

Anschluss / Versorgung	XLR / USB
Wandlerprinzip	dynamisch
Richtcharakteristik	Niere
Feldübertragungsfaktor [mV/ Pa]	2,1
Feldübertragungsfaktor [dB re 1V/ Pa]	-53,8
Ersatzgeräuschpegel [dB(A)]	13,3
Geräuschspannungsabstand [dB(A)]	80,7
Grenzschalldruck [dB SPL @ 1% THD]	137
Elektrische Impedanz [Ohm @ 1 kHz]	600
Frequenzgang 0,1 m -10 dB	20 - 16.000 Hz
Gewicht	236 g

 Für die Verpackungen wurden umweltverträgliche Materialien gewählt, die einer normalen Wiederverwertung zugeführt werden können. Sorgen Sie dafür, dass Kunststoffhüllen, Verpackungen, etc. ordnungsgemäß entsorgt werden. Werfen Sie diese Materialien nicht einfach weg, sondern sorgen Sie dafür, dass sie einer Wiederverwertung zugeführt werden. Beachten Sie die Hinweise und Kennzeichen auf der Verpackung.

 Dieses Produkt unterliegt der europäischen Richtlinie über Elektro- und Elektronik-Altgeräte (WEEE-Richtlinie – Waste Electrical and Electronic Equipment) in ihrer jeweils aktuell gültigen Fassung. Entsorgen Sie das Produkt über einen zugelassenen Entsorgungsbetrieb oder über Ihre kommunale Entsorgungseinrichtung. Beachten Sie dabei die in Ihrem Land geltenden Vorschriften. Setzen Sie sich im Zweifelsfall mit Ihrer Entsorgungseinrichtung in Verbindung.